

Legenda:



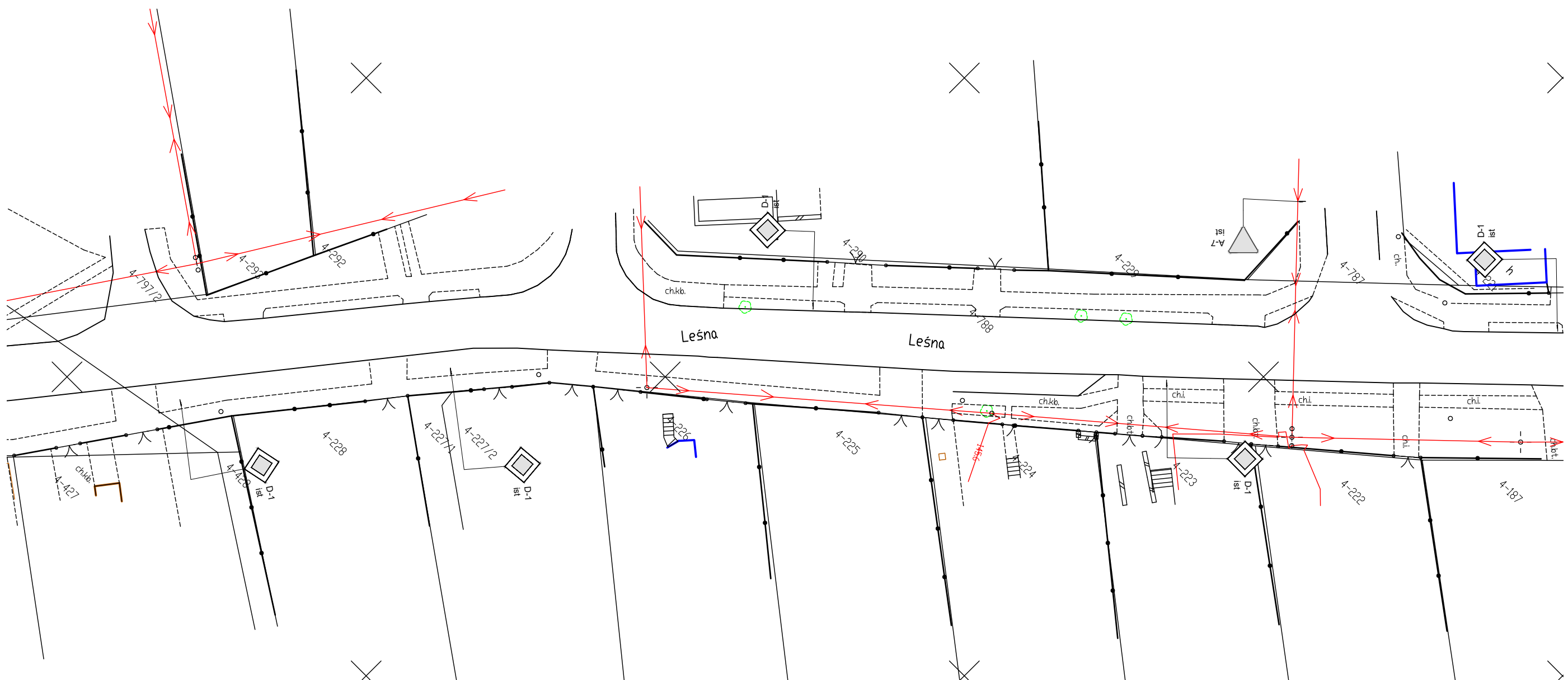
A-7 istn.

znaki pionowe istniejące



znaki poziome istniejące

Projekt stałej organizacji ruchu
ul. Leśnej w Szczecinie
Plan sytuacyjny skala 1:500
Rysunek nr 2 arkusz1



Legenda:



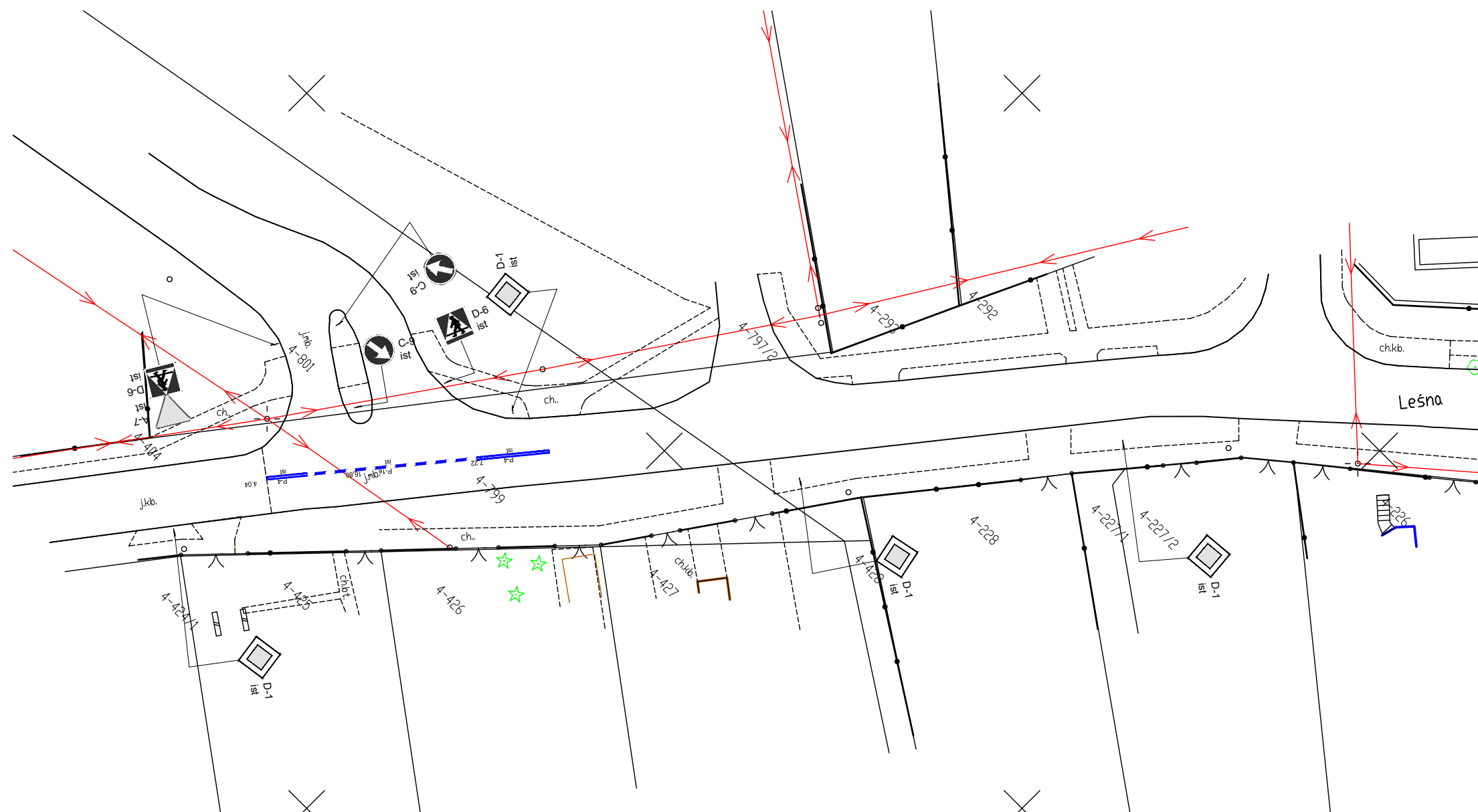
A-7 istn.

znaki pionowe istniejące



znaki poziome istniejące

Projekt stałej organizacji ruchu
ul. Leśnej w Szczycie
Plan sytuacyjny skala 1:500
Rysunek nr 2 arkusz2



Legenda:



A-7 istn.

znaki pionowe istniejące



znaki poziome istniejące

Projekt stałej organizacji ruchu
ul. Leśnej w Szczycie
Plan sytuacyjny skala 1:500
Rysunek nr 2 arkusz3